

平成29年度 第2回『合格診断テスト』 個人成績表

〒 862-0924
熊本市中央区帯山3-3-1

早稲田 太郎 様
(000000 早稲田 花子)
帯山校

学年 氏名

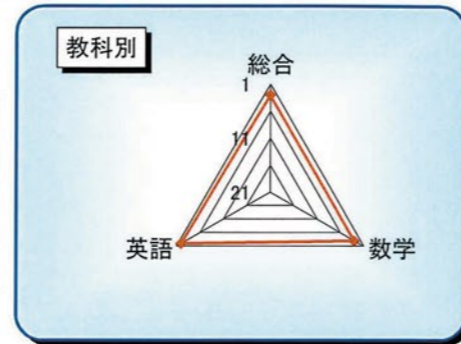
※今回の「合格診断テスト」は、以前塾生対象に実施したテストの問題をそのまま使用し、そのときの成績データをもとに平均点、段階等を算出しております。

【 成績カルテ 】

	得点	平均点	偏差値	段階
総合	92 点 / 100点	73.3 点	62.0	3 段階
数学	45 点 / 50点	35.6 点	61.2	3 段階
英語	47 点 / 50点	37.6 点	61.0	2 段階

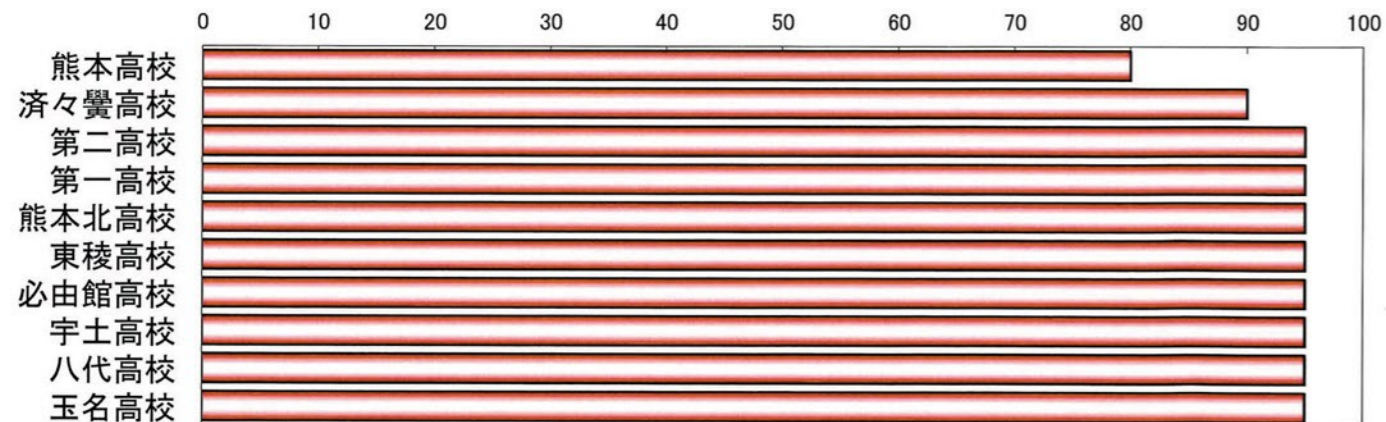
「段階」とは？

受験者数を20等分し、上から何番目のグループに入っているかを示す数値です。



【 得点による合格可能性一覧 】

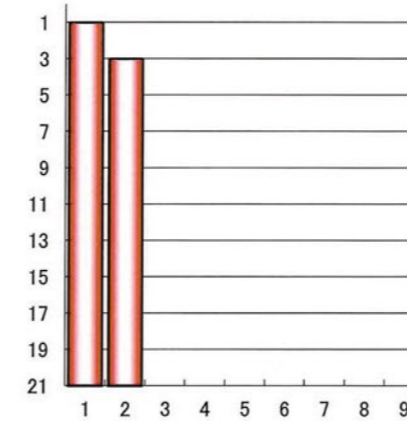
高校名	学科	合格可能性	合格可能性80%		合格可能性50%	
			到達ライン	本人得点との差	到達ライン	本人得点との差
熊本高校	普通科	80 %	90 点	2 点	83 点	9 点
済々黌高校	普通科	90 %	84 点	8 点	77 点	15 点
第二高校	普通科	95 %	73 点	19 点	66 点	26 点
第一高校	普通科	95 %	70 点	22 点	63 点	29 点
熊本北高校	普通科	95 %	60 点	32 点	53 点	39 点
東稜高校	普通科	95 %	53 点	39 点	46 点	46 点
必由館高校	普通科	95 %	53 点	39 点	46 点	46 点
宇土高校	普通科	95 %	50 点	42 点	36 点	56 点
八代高校	普通科	95 %	57 点	35 点	46 点	46 点
玉名高校	普通科	95 %	52 点	40 点	38 点	54 点



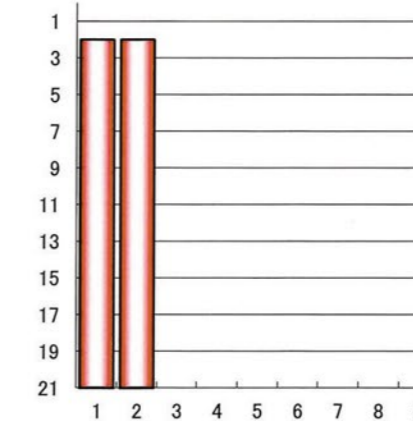
【 年間成績推移欄 】

実施回	実施日	数 学			英 語			総 合		
		得点	偏差値	段階	得点	偏差値	段階	得点	偏差値	段階
1	7月8日	50	63.7	1	49	60.4	2	99	63.6	1
2	12月8日	45	61.2	3	47	61.0	2	92	62.0	3
3										
4										
5										
6										
7										
8										
9										
全回平均		47.5	62.4	2.0	48.0	60.7	2.0	95.5	62.8	2.0

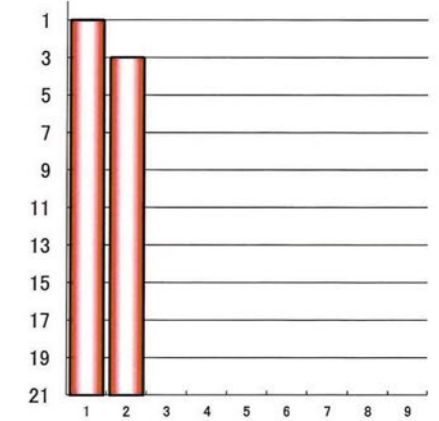
段階推移(数学)



段階推移(英語)



段階推移(総合)



【 科目分野別成績チェック 】

科目	出題分野	大問	配点	得点	平均点	平均点に対する得点率	段階
数 学	正負の数・文字式の計算	1	12	12	9.8	123.0%	1
	正負の数・文字式のきまり	2	12	11	8.1	135.3%	2
	方程式の計算	3	12	12	9.9	121.5%	1
	規則性	4	4	0	1.7	0.0%	12
	方程式の利用	4	10	10	6.2	162.2%	1
英 語	リスニング	1	5	4	4.2	95.6%	7
	単語補充	2・3	5	5	3.7	135.4%	1
	適語補充	4	10	9	7.0	128.8%	3
	文の並べかえ	5	5	5	4.3	115.9%	1
	文の書きかえ	6	5	5	3.2	156.6%	1
	対話文読解	7	9	9	6.8	132.7%	1
	長文読解	8	11	10	8.5	117.9%	3

